



>>> *Kurzanleitung*

Magicap® Kurzanleitung

>>> wichtig zu wissen ...

Magicap® ist zur gerüstfreien Verwendung (bitte beachten Sie hierzu die Herstellerangaben des verwendeten Kompositmaterials) oder zur Verwendung mit den verschiedensten Gerüstmaterialien z.B. aus Metall, Zirkon und PEEK geeignet. Die Arbeitsschritte zur Handhabung der Komposite entnehmen Sie bitte der Magic® Composite Anleitung, bzw. der Anleitung Ihres Kompositmaterials. Dort finden Sie auch Empfehlungen zu Polymerisationszeiten, Schichtstärken und Farbschema.

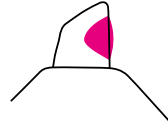
Ihnen liegt keine Anleitung vor oder Sie haben noch Fragen zur Anwendung? Bitte wenden Sie sich an unseren Kundenservice. Sie finden die Anleitung und weitere nützliche Informationen auch im Internet unter:

www.magicap-dental.de

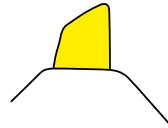
Es lohnt sich, regelmäßig auf unserer Website vorbei zu schauen. Wir werden unser Angebot dort ständig aktualisieren und Sie regelmäßig über Neuerungen informieren.

Modell- und Stumpf-Vorbereitung

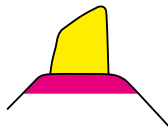
gilt für die Herstellung einer
Magicap® / Magic Composite Vollkrone



1. >>> Nach dem Freilegen der Präparationsgrenze werden unter sich gehende Bereiche an den Modellstümpfen ausgeblockt.



2. >>> Die Modellstümpfe mit einer dünnen Schicht Magicap Spacerwax überziehen. Mit der Schichtstärke wird die Passung der Krone gesteuert. Damit das Spacerwax gut diffundieren kann, sollte es heiß und dünnflüssig aufgetragen werden.



3. >>> Magicap Cervikalwachs unterhalb der Präparationsgrenze auftragen, um untersich gehende Bereiche zu entfernen.

Die Voraussetzungen zur Anfertigung von
Magic® Composite Vollkronen finden Sie hier:

www.magicap-dental/downloads/anforderungen_vollkrone

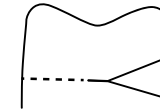
Magicap® Folie (Brique) Vorbereitung

gilt für die Herstellung von Komposit Kronen und Verblendungen / Brücken auf unterschiedlichen Gerüstmaterialien bei Verwendung von Magicap Briques

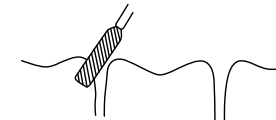
Beim Verblenden von Metallgerüsten mit Magic® Composite empfehlen wir, das Gerüst zunächst mit Magic® Metal Bonder und danach mit Magic® Metal Connect Grundieropaker vorzubereiten. Andere Gerüste mit den entsprechenden Bondern vorbehandeln.



4. >>> Die passende Magicap Folie (Brique) auswählen.



5. >>> Die Magicap-Brique auf die gewünschte Länge, ca. 1-2 mm oberhalb der Präparationsgrenze, zurück trimmen. Besonders leicht geht dies mit unserem Brique-Trimmer. Bei mehrteiligen Verblendungen werden die Briques auch im Approximalbereich passend getrimmt.



6. >>> Bei Bedarf können approximale Kontaktpunkte an den Nachbarzähnen des Modells um ca. 0,1 mm zurückgeschliffen werden. Alternativ können die Kontaktpunkte an der fertigen Krone / Verblendung korrigiert werden.

Magicap® Brique befüllen

gilt für alle Anwendungen
mit Magicap Briques

Die Innenfläche der Magicap-Brique wird dünn mit Modelling Liquid benetzt.

Achtung: Pfützenbildung bitte unbedingt vermeiden!



7. >>> Die Incisal Masse direkt aus der Spritze in die Okklusalfäche der Magicap Brique applizieren und zu den Rändern hin dünn auslaufend verteilen. Das Instrument dabei mit etwas Modelling Liquid benetzen.



8. >>> Die Magicap Brique mit Dentinmasse auffüllen, dabei sollte das Material ebenfalls direkt in die Brique appliziert werden.



9. >>> Nun eine Vertiefung bilden, die sich der Stumpf- bzw. Gerüstgröße und -form annähert.

Achtung: Lufteinschlüsse sollten möglichst vermieden werden.

Magicap® Brique anpassen

gilt für alle Anwendungen
mit Magicap Briques

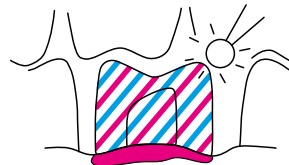
Magic® Composite Verblendungen / Vollkronen dürfen eine maximale Schichtstärke von 2 mm nicht überschreiten. Bei Verwendung anderer Verblendmaterialien prüfen Sie bitte die Herstellerangaben.



10. >>> Die fertig beschichtete Magicap Brique auf den Modellstumpf / das Gerüst setzen und in Position bringen.



11. >>> Nun überschüssiges Verblendmaterial entfernen und die Präparationsgrenze anmodellieren. Das Magenta eingefärbte Magicap® Cervikalwachs lässt die Präparationsgrenze gut erkennen.



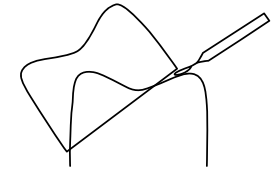
12. >>> Den Gegenbiss zur Okklusionskontrolle aufsetzen, das Modell in den Artikulator setzen und mit dem Lichthärtegerät einige Sekunden vorpolymerisieren.

Nicht vor dem Vorpolymerisieren öffnen.

Nun die Arbeit im Lichthärtegerät nach Herstellerangaben fertig auspolymerisieren.

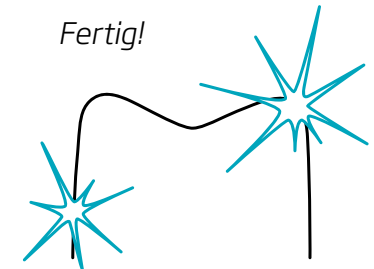
Magicap® Krone / Verblendung Fertigstellen

gilt für alle Anwendungen mit
Magicap Briques



13. >>> Die auspolymerisierte Arbeit vom Modell nehmen und die Magicap Brique entfernen. Vollkronen sollten nach dem Abnehmen vom Modell zur Sicherheit von basal nochmals im Lichthärtegerät nachpolymerisiert werden.

Die Kronenränder ausarbeiten und gummieren. Die Arbeit gründlich reinigen und polieren.



Vielseitigkeit

... für alle Fälle



Die Magicap Formenkarte hilft Ihnen beim Ausschuchen der richtigen Briques. Die Abbildungen in der Formenkarte sind maßstabsgetreu 1:1 wiedergegeben. Zusätzlich finden Sie dort Angaben zur Breite jeder einzelnen Brique.

Qualität

... der Magicap-Briques



Kleine Falten im Halsbereich der Magicap-Briques sind produktionsbedingt und kein Qualitätsmangel, die Briques sind in diesem Bereich dicht und sicher verschweißt.

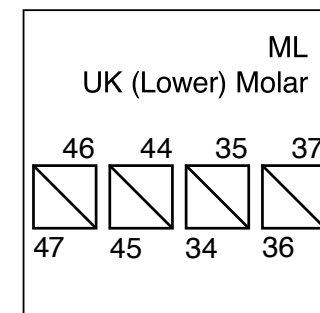
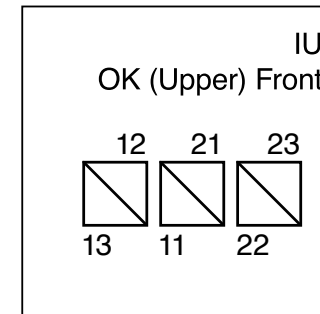
Wir arbeiten kontinuierlich an einer Optimierung des Produktionsprozesses und überwachen die Qualität der Folien ständig. Sollten Sie dennoch Grund zur Beanstandung haben, setzen Sie sich bitte mit unserem Kundenservice in Verbindung.

phone: +49(0)7236-933 69 0

Verpackungsschema

... einfach & verständlich

Alle Briques sind nach FDI-System in die Verpackungen einsortiert, damit Sie sich leicht orientieren können. Auf jeder Brique-Garnitur finden Sie das Verpackungsschema auf einem Aufkleber wieder.



Verpackung

... schützend & logisch

Magicap Briques sind in praktischen und widerstandsfähigen Kunststoffboxen mit Klappdeckel verpackt, damit nichts durcheinander gerät oder beschädigt wird. Ganz gleich, ob Sie komplette Garnituren oder einzelne Formen bestellen, jede Brique ist immer in 2facher Ausführung vorhanden, schließlich kann ja auch mal was daneben gehen ...

Um Ihnen das Bestellen der Magicap Briques so einfach wie möglich zu machen, ist die verwendete Kodierung gleichzeitig die Bestellnummer. Eine Übersicht aller erhältlichen Brique-Garnituren bzw. Brique-Formen finden Sie in unserer Magicap Formenkarte.

Legende für Magicap Briques:

I = Incisiva

M = Molar

U = (Upper) Oberkiefer

L = (Lower) Unterkiefer



IU020012 = (Einzelzahn) Incisivi OK 02, Brique 12



IU020000 = (Garnitur) Incisiva OK 02, Briques 13 - 23

* Vita ist eine eingetragene Marke der Vita Zahnfabrik H. Rauter GmbH & Co-KG, Bad Säckingen



MAGICAP® & MAGIC® COMPOSITE

Baumann Dental GmbH
Frankenstr. 25
D-75210 Keltern
phone: +49 (0) 7236 - 933 69 0

www.magicap-dental.de

KURZANLEITUNG VERSION 1.1

